

APPLICAZIONI

Elettropompe centrifughe monoblocco, monogirante ad asse orizzontale. Impiegate per l'approvvigionamento d'acqua, di liquidi puliti senza parti abrasive, non aggressive; per impianti di riscaldamento, condizionamento e circolazione; per applicazioni civili e industriali; per impianti antincendio; per irrigazione a pioggia e a scorrimento.

APPLICATION

Monoblock centrifugal horizontal pumps with single impeller. Able to pump clean water and non-aggressive liquids, in heating and conditioning systems, for civil and industrial purposes, in fire installations and for sprinkler and food irrigation plants.

LIMITI D'IMPIEGO

- Temperatura liquido fino a 90°C
- Temperatura ambiente fino a 40°C
- Altezza d'aspirazione manometrica fino a 7 mt.
- Servizio continuo

LIMITI D'IMPIEGO

- Liquid temperature up to 90°C
- Ambient temperature up to 40°C
- Total suction lift up to 7 mt.
- Continuous duty

MOTORE

- Motore elettrico ad induzione a 2 poli (n = 2850 min⁻¹)
- Isolamento Classe F
- Protezione IP 44

MOTORE

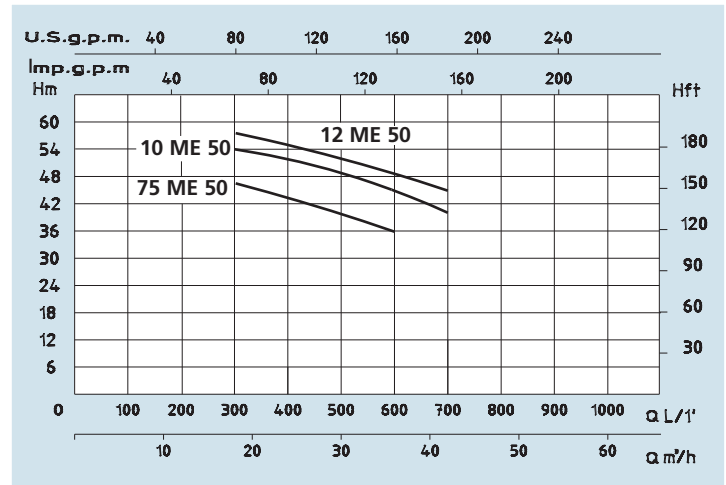
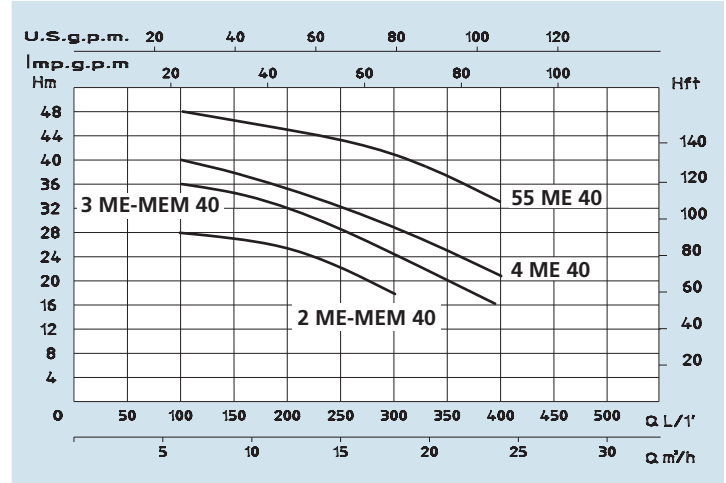
- Two-Pole induction motor (n = 2850 min⁻¹)
- Insulation Class F
- Protection IP 44

MATERIALI

- Corpo pompa Ghisa
- Supporto motore Ghisa
- Girante Bronzo
- Albero motore Acciaio Inox
- Tenute meccaniche Ceramica/Grafite

MATERIALI

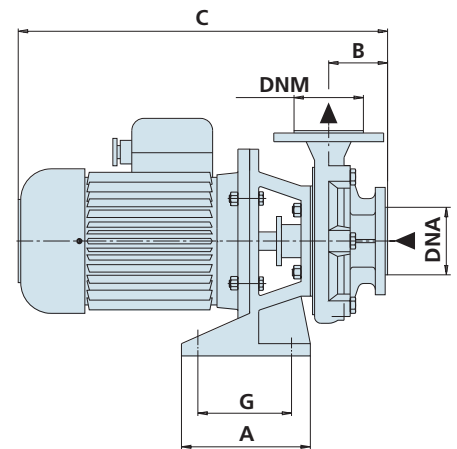
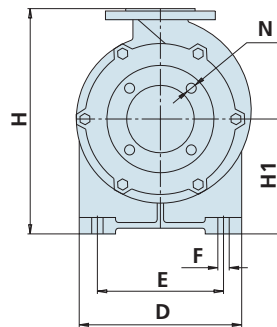
- Pump body Cast Iron
- Motor Support Cast Iron
- Impeller Bronze
- Shaft with rotor Stainless Steel
- Mechanical seal Ceramic/Graphite



DATI TECNICI - TECHNICAL DATA

TIPO - TYPE		POTENZA NOMINALE		POTENZA ASSORBITA	AMPERE		Q = PORTATA - CAPACITY											
Monofase Single-phase	Trifase Three-phase	NOMINAL POWER P2		INPUT POWER P1	Monofase Single-phase	Trifase Three-phase	m³/h	6	9	12	18	24	30	36	42	48	54	
230V-50Hz	230/400V-50Hz	HP	KW	KW	1 x 230V	3 x 400V	lt/1'	100	150	200	300	400	500	600	700	800	900	
2 MEM 40	2 ME 40	2	1,5	2,5	12	5	H (m)	28	27	25								
3 MEM 40	3 ME 40	3	2,2	3	15	5,3		36	34	32	24							
	4 ME 40	4	3	4		6,8		40	37	34,5	29	22						
	55 ME 40	5,5	4	5,5		9,4		48	46	45	42	33						
	75 ME 50	7,5	5,5	7,5		12					47	43	38	35	32			
	10 ME 50	10	7,5	9,5		16					54	51	48	45	40			
	12 ME 50	12,5	9,2	12		19					57	55	50	48	45			

Prevalenza manometrica totale in m.C.A. - Total head in meters w.c.



DIMENSIONI E PESI - DIMENSIONS AND WEIGHTS

TIPO - TYPE		DIMENSIONI mm - DIMENSIONS mm											DIMENSIONI DIMENSIONS mm			Peso Weight Kg	
Monofase Single-phase	Trifase Three-phase	A	B	C	D	E	F	G	H	H1	N	DNA	DNM	P	L	H	Kg
2 MEM 40	2 ME 40	150	80	480	180	130	14	104	275	132	14	50	50	240	495	305	39
3 MEM 40	3 ME 40	150	80	520	180	130	14	104	285	132	14	50	50	240	495	305	45
	4 ME 40	175	90	550	230	180	14	126	325	163	14	50	50	270	555	370	48
	55 ME 40	175	90	570	230	180	14	126	355	163	16	50	50	270	555	370	58
	75 ME 50	210	100	640	270	220	14	170	375	190	16	65	65	310	610	405	81
	10 ME 50	210	100	640	270	220	14	170	375	190	16	65	65	310	610	405	87
	12 ME 50	210	100	640	270	220	14	170	375	190	16	65	65	310	610	405	90